

JULIO FONSECA GUTIÉRREZ

LA VIRGEN DE LOS ÁNGELES
para solos, coro y orquesta

FAGOT II

LETRA DE ALFREDO SABORÍO MONTENEGRO

ALESSANDRO BARES
Edición crítica


EDITORIAL
UCR

FA
Facultad de
Artes

EAM
Escuela de
Artes Musicales

LA VIRGEN DE LOS ÁNGELES

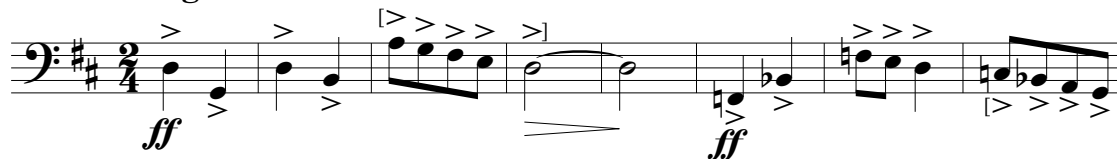
para solos, coro y orquesta

Música de Julio Fonseca Gutiérrez
Letra de Alfredo Saborío Montenegro

1. Preludio

Allegro maestoso

Fagot II



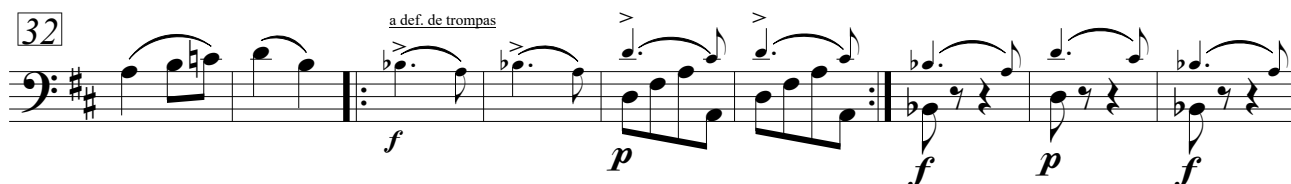
9



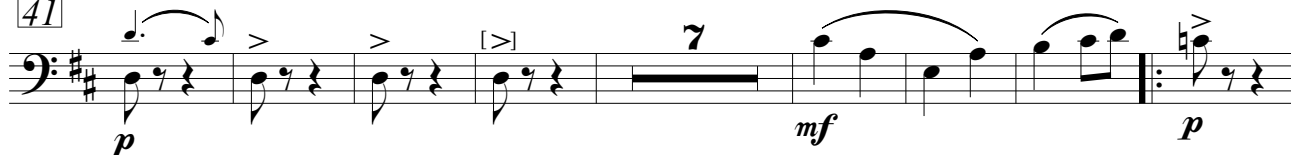
20



32



41



56



65

Andante sostenuto



81 poco allargando 4 stringendo 3 più string. più mosso poco rall.

92 Allegro giusto, bien ritmado

105

111

116

124

129

136

143

150 Andante sostenuto



155



160

poco più mosso

stringendo



168

Allegro



175

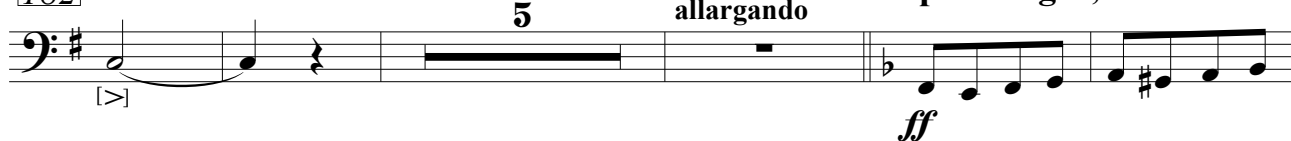


182

5

allargando

Sempre allegro, ma solenne



192



199



206



213 poco allargando

220 más de prisa

f

227 §¹⁾ *ff* *pp* *più moderato*
a def. de órgano

237 a def. de tuba o trombón

248 Allegro 3 Lento a def. de trompa II 3 Allegro Lento a def. de trompa II 3 Allegro

p [*>*] *p*

257 animando 17 rall. molto 2 Andante sostenuto rall. *f* *p* *attacca la Invocación²⁾*

Final para suprimir la Invocación

230 § molto tratten. largo

fff

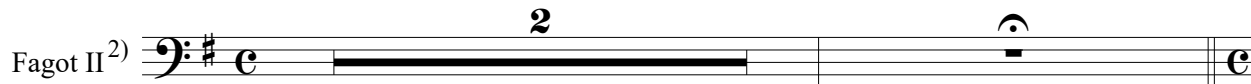
1) Si se toca el Preludio sin la Invocación se cortan los compases 230-278 y se pasa directamente al "Final para suprimir la Invocación".

2) Directamente al solo del violín. omitiendo los tres compases de introducción.

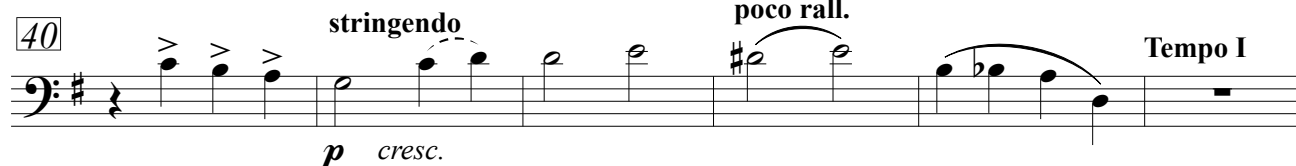
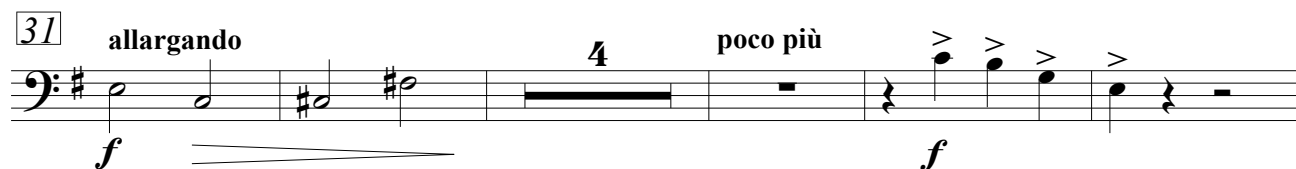
2. Invocación

Andante sostenuto¹⁾

[al compás 19]



Andante sostenuto



1) Los tres primeros compases solo se tocan si la Invocación es ejecutada sin Preludio. En este caso todas las particellas indican un corte que suprimiría todo el solo de violín, pasando de estos tres compases al compás 19 (ataque del coro).

2) En la particella autógrafa no aparece nunca una segunda parte independiente de fagot II en la Invocación. Nos parece improbable que el compositor quisiera los vientos de madera "a 2" durante toda la pieza. Más probable que solo toque un fagot. Sin embargo el director podría decidir que el segundo fagot doble el primero, siempre o en lugares específicos. Por esta razón proponemos aquí la parte de fagot I.

72

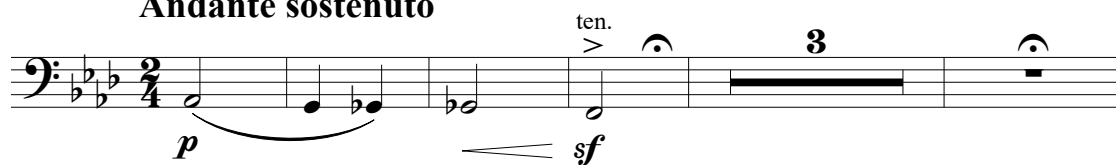
a tempo



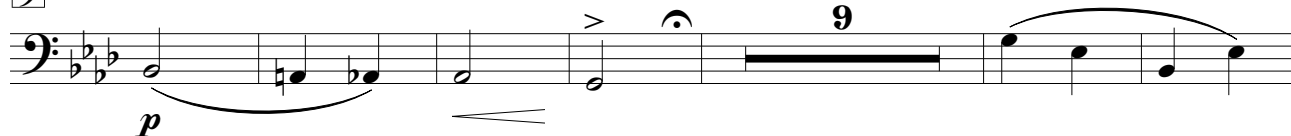
3. Intermedio

Andante sostenuto

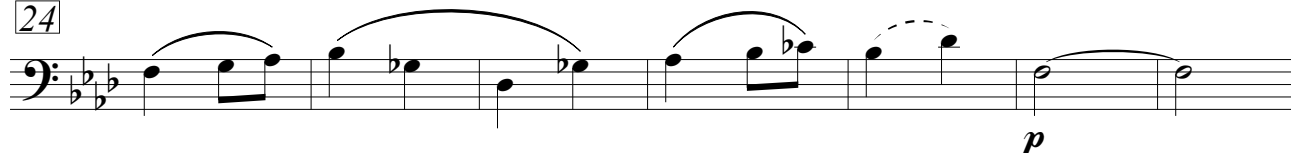
Fagot II



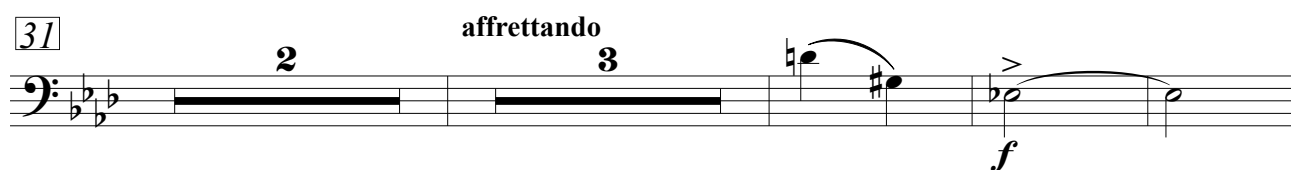
9



24



31



39



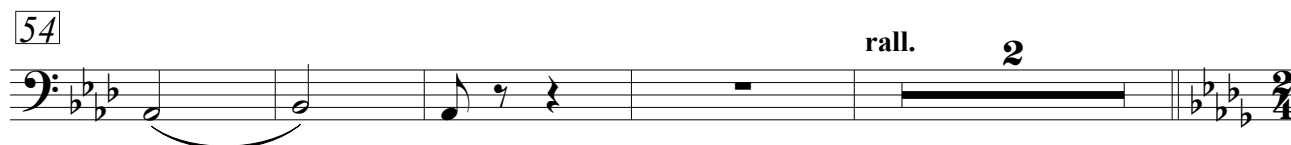
46

stringendo



più affrett.

54



Lento espressivo

60 **6** **18**

attacca al Causativus

4. Causativus

Moderato

Fagot II

6 **12** **18** **25** **33**

animando *affrettando* *rall.* *cresc.*

Lento

a def. de trompa I

41

8

pp

55

4

f

Tempo I. Maestoso

64

ff

69

Maestoso

ff

p

73

f

77 allarg.

ff

a tempo

p

80

82

dim.

pp

2

5. Apotheosis

Allegro moderato

Fagot II

4

a def. de trompa I

mf *mf*

11

a def. de trompa I

mf *mf* *f* [*>*]

21

8

allargando Moderato

2

p

36

sf *f* *cresc.*

42

Poco menos

p

48

3 3 3 3 3 3 3 3

Andante sostenuto

52

a def. de trompas

p

58

p 2

65

allargando molto

pp *ff*

71 *a tempo*

mf marcato

77 *poco allargando* **Allegro maestoso**

f *ff*

85

93

100

108 *poco rall.* *más de prisa*

f

117

126 *poco allargando* *a tempo* *allargando molto*

ff

137 *a tempo* *allargando molto*

fff

