

# JULIO FONSECA GUTIÉRREZ

LA VIRGEN DE LOS ÁNGELES  
para solos, coro y orquesta

FAGOT I

LETRA DE ALFREDO SABORÍO MONTENEGRO

ALESSANDRO BARES  
Edición crítica

  
EDITORIAL  
UCR

**FA**  
Facultad de  
**Artes**

**EAM**  
Escuela de  
**Artes Musicales**

# LA VIRGEN DE LOS ÁNGELES

para solos, coro y orquesta

Música de Julio Fonseca Gutiérrez  
Letra de Alfredo Saborío Montenegro

## 1. Preludio

**Allegro maestoso**

Fagot I

*ff*

9

a def. de tuba

*p*

incalzando

*p*

20

*mf*

più mosso

3

32

a def. de trompas

*f*

*p*

*f*

*p*

*f*

41

*p*

*mf*

*p*

7

56

*f*

cresc.

*f*

65

**Andante sostenuto**

*f*

*p*

rall.

9

3

**affrettando**

81 poco allargando 4 stringendo 3 più string. più mosso poco rall.

92 Allegro giusto, bien ritmado

105

*p*

111

116

*f*

*f* a def. de tuba

124

*f*

129

136

La nota inf. [cuando 1 solo]

*f*

143

rall. molto

La nota inf. [cuando 1 solo]

*dim. molto* *pp*



213 **poco allargando**



220 más de prisa

The musical score for 'más de prisa' is written in bass clef with a key signature of one flat (B-flat). It begins with a repeat sign and a forte dynamic marking (*f*). The melody consists of eighth and quarter notes, with some measures containing beamed eighth notes. The score includes a repeat sign and a final cadence. There are also some markings below the staff, possibly indicating fingerings or breath marks.

227

**più moderato**  
a def. de órgano

**ff**

**pp**  
La nota inf. [cuando 1 solo]

237

a def. de tuba o trombón

A musical score for Trombone (a def. de tuba o trombón) in bass clef, key of B-flat major. The score consists of a single line of music. It begins with a whole rest, followed by a half note G2, a half note F2, and a half note E2. A dashed line connects the G2 and F2 notes. The music then continues with a half note D2, a half note C2, a half note B1, a half note A1, a half note G1, a half note F1, a half note E1, and a half note D1. The notes are written on a five-line staff with a key signature of one flat (B-flat major).

248

**Allegro** **3**

**Lento**  
a def. de trompa II

**Allegro** **3**

**Lento**  
a def. de trompa II

**Allegro**

*p*

[>]

*p*

257 **animando** **rall. molto** **Andante sostenuto** **rall.**

17 2

*f* *p*

*attaca la Invocación<sup>2)</sup>*

## Final para suprimir la Invocación

230  $\text{\textcircled{S}}$  molto tratten. largo

*fff*

1) Si se toca el Preludio sin la Invocación se cortan los compases 230-278 y se pasa directamente al "Final para suprimir la Invocación".

2) Directamente al solo del violín, omitiendo los tres compases de introducción.

## 2. Invocación

**Andante sostenuto**<sup>1)</sup> [al compás 19]

**2**

Fagot I

**Andante sostenuto**

**8** **affrettando** **4** **allargando** **4** **rall.** **6**

*p*  $\text{>}$

**25** **affrettando poco**

*cresc.*

**31** **allargando** **4** **poco più**

*f*  $\text{>}$  *f*

**40** **stringendo** **poco rall.** **Tempo I**

*p* *cresc.*

**46** **3** **rall.**

*p*  $\text{>}$

**54** **I tempo** **4**

*f*  $\text{>}$

**63** **affrettando** **allargando** **poco rall.** **2**

*p* *cresc.* *f* *p*

1) Los tres primeros compases solo se tocan si la Invocación es ejecutada sin Preludio. En este caso todas las particellas indican un corte que suprimiría todo el solo de violín, pasando de estos tres compases al compás 19 (ataque del coro).

72

a tempo



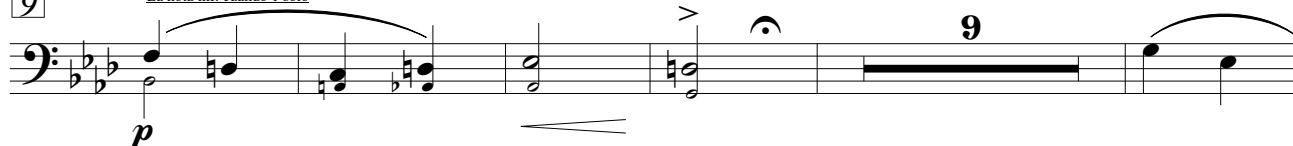
### 3. Intermedio

#### Andante sostenuto



9

La nota inf. cuando l solo



23



affrettando

31



più sostenuto

41

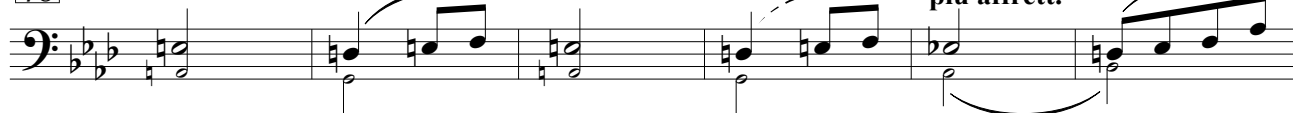
[La nota] abajo [cuando l solo]

stringendo



48

più affrett.



54

rall.



**Lento espressivo**

60 **6** **14**

*f*

84 **2** **3** **3** **3**

*attacca al Causativus*

## 4. Causativus

**Moderato**

Fagot I

*f*

6 *f*

12 *p* **affrettando**

18 *ff* *ff* *cresc.* **animando**

25 *f* *p* **rall.** **2**

33 **Lento** *a def. de trompa I* *p*



41 [La nota] abajo [cuando l solo]

**8**

*pp*

55 **Tempo I. Maestoso**

**4**

*f*

64

*ff*

69 **Maestoso**

*ff*

*p*

73

*f*

77 **allarg.** **a tempo**

*ff*

*p*

80

*dim.*

83

*pp*

*ppp*

## 5. Apotheosis

## Allegro moderato

Fagot I

4

a def. de trompa I

[La nota] abajo [cuando I solo]

*mf* *mf*

11

a def. de trompa I

*mf* *mf* *f* [*>*]

21

8

allargando

Moderato

2

*p*

36

*sf* *f* *cresc.*

42

Poco menos

*p*

48

3

*p*

## Andante sostenuto

52

a def. de trompas

*p*

58

*p*

2

65

*pp* *ff*

allargando molto

71 **a tempo**

*mf marcato*

77 **poco allargando** **Allegro maestoso**

*f* *ff*

85

93

100

108 **poco rall.** **más de prisa**

*f*

[La nota] abajo [cuando 1 solo]

117

125 **poco allargando** **a tempo** **allargando molto**

*ff*

137 **a tempo** **allargando molto**

*fff*

